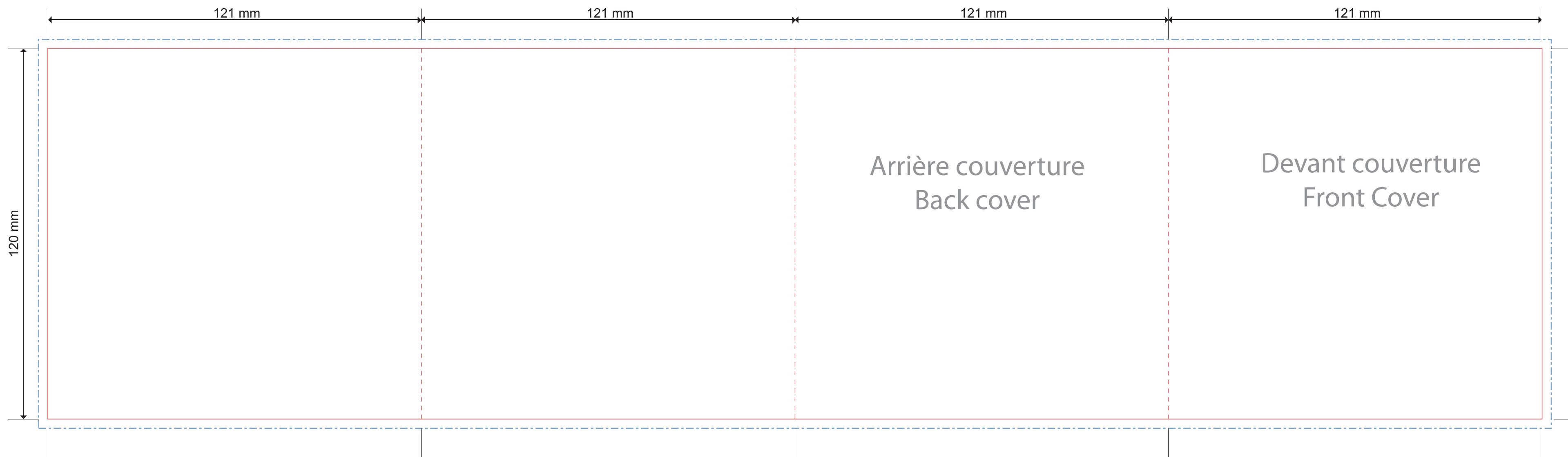


Pliage double parallèle

4 Panel CD Insert (Parallel Fold)

Design #

9040



120 mm

121 mm

121 mm

121 mm

121 mm

Arrière couverture
Back cover

Devant couverture
Front Cover

- Ligne de coupe - Cut line
- - - Ligne de pliage - Crease or fold line
- - - Ligne de fond perdu (minimum de 1/8" (3mm) tout le tour de l'image)
Bleed line (minimum 1/8" (3mm) all around the design)

Note : Tout fichier graphique qui ne répond pas aux exigences mentionnées ci-dessus (ainsi qu'à nos spécifications techniques, sur le site web), mettra le projet en pause et occasionnera un délai. Le client devra alors fournir un ou des nouveaux fichiers ou autoriser DuplicActions à effectuer les modifications au tarif horaire de 50\$ (minimum de 0.5 heure), et sera facturé pour chaque tranche subséquente de 0.5 heure.

Note : Any artwork that does not meet above requirement (and our company's specifications, see website) will be put on hold and cause delay. Client will have to resubmit new file(s) or authorize DuplicActions to perform artwork modification at 50\$ per hour (0.5 hour minimum), charge every 0.5 hour thereafter.



Panneaux intérieurs
Inside panels